

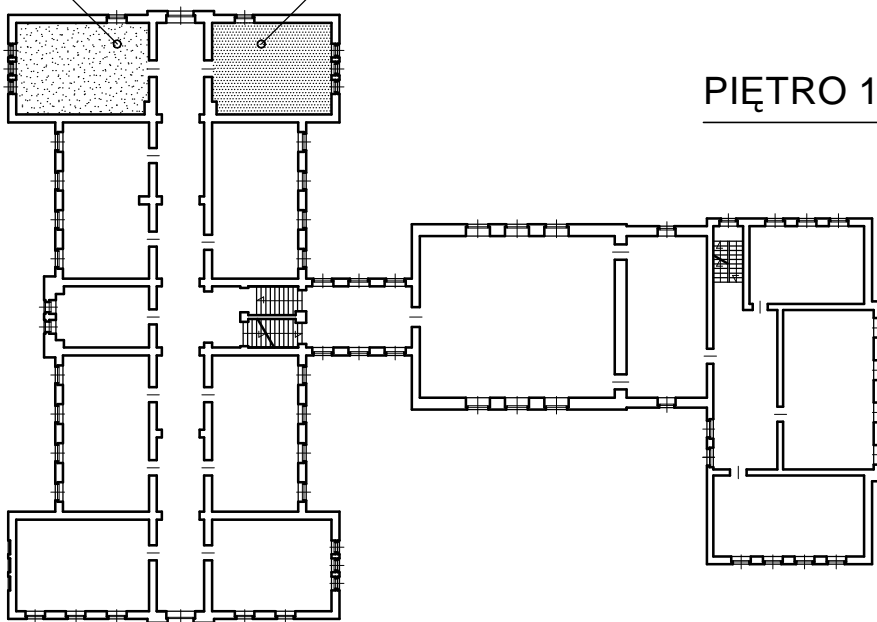
PRACOWNIA  
KOMPUTEROWA

*ujęta w oprac.  
pierwotnym*

PRACOWNIA KOMPUTEROWA

*objęta niniejszym opracowaniem*

**PIĘTRO 1**



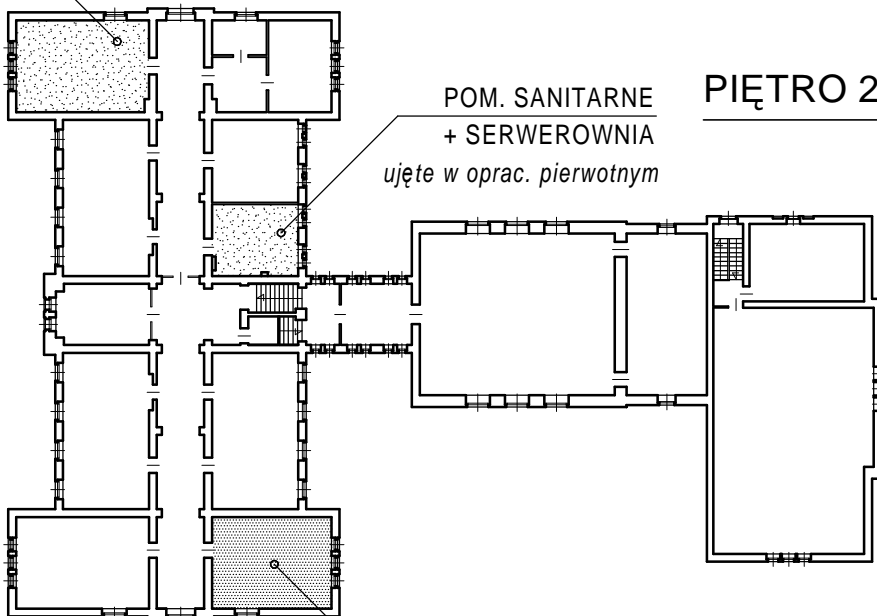
PRACOWNIA  
KOMPUTEROWA

*ujęta w oprac.  
pierwotnym*

POM. SANITARNE  
+ SERWEROWNIA

*ujęta w oprac. pierwotnym*

**PIĘTRO 2**



MOBILNA PRACOWNIA KOMPUTEROWA

*(w pierw. oprac. - pracownia językowa)*

*objęta niniejszym opracowaniem*



**Miastoprojekt-Gliwice**  
SPÓŁKA Z O.O.

44-100 GLIWICE, UL. T. KOŚCIUSZKI 6b/6, tel. 32 749 95 25, NIP 631-010-25-19

Nr umowy:

WIF-RZPO.273.00036.2020

Nazwa  
zadania

Utworzenie pracowni nauki zawodów  
technik logistik i technik spawacz w szkołach powiatowych

Stadium:

Nazwa proj.

ROBOTY BUDOWLANE - ARCHITEKTURA

PB-W

Obiekt

Zespół Szkół im. M. Konopnickiej w Pyskowicach

Treść rys.:

**SCHEMAT USYTUOWANIA POMIESZCZEŃ  
OBJĘTYCH OPRACOWANIEM**

Skala:

1:500

Funkcja

Nazwisko

Nr upr.

Podpis

Data oprac.:

Projektował

mgr inż. arch. K. Krupka

675/83

07.2020

Opracował

tech. H. Nocoń

Nr rys.:

Sprawił

mgr inż. arch. B. Mierzwinska

139/87

2